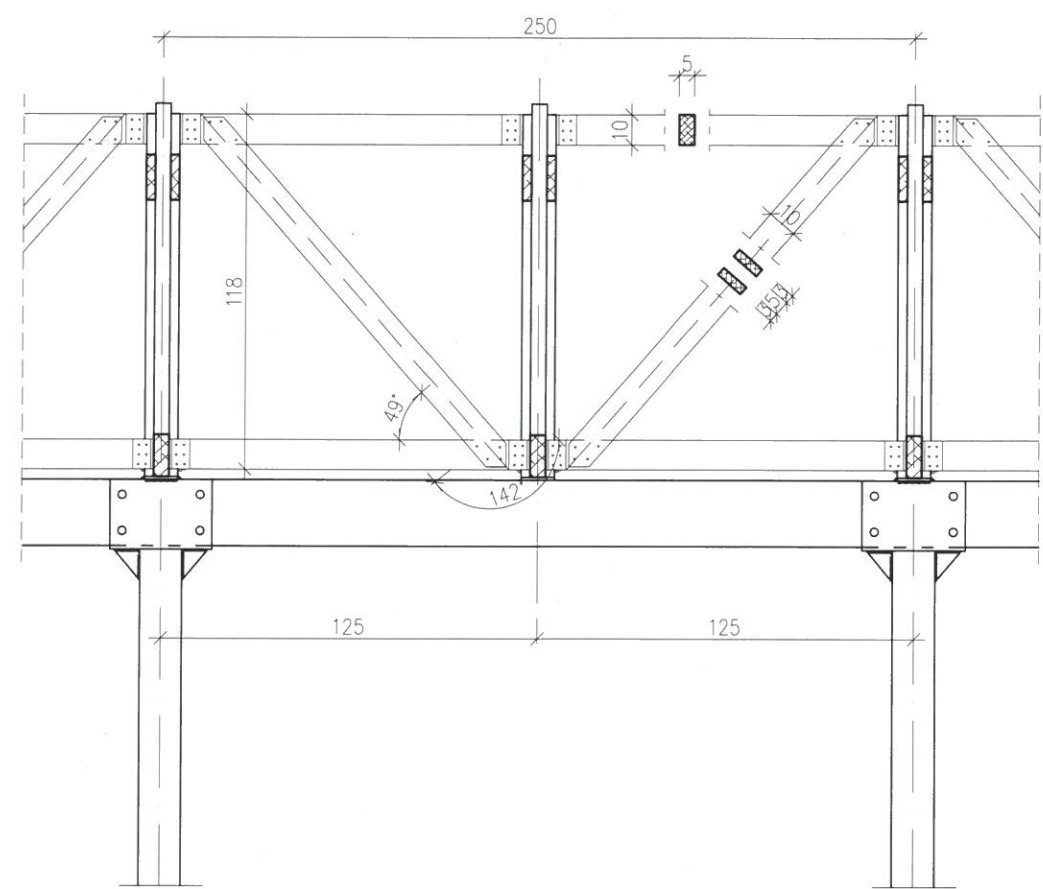


Kratownica KR 2



Anna Pichlińska
mgr inż./architekt
upr. nr 502/94/WŁ

mgr inż. Krzysztof Hemka
upr. bud. nr 46/93/WŁ, LOD/0858/POOK
do projektowania i kierowania rob. bud.
bez ograniczeń w spec. kontr. budy.

BIURO PROJEKTOWO-INWESTYCYJNE "PAMAR" ul. Kopernika 33D/19 95-015 Głowno		
Nazwa inwestycji	Przebudowa targowiska w Zgierzu	
Adres	ul. Plac Targowy 11A, Z-122 ZGIERZ DZIAŁKA NR EWID. 229/12, 229/11, 229/7, 229/4	
Inwestor	Gmina Miasta Zgierz Plac Jana Pawła II 95-100 Zgierz	
Tytuł rysunku	Kratownica KR 2	Nr rys. K-4
Projektant architektury : mgr inż. arch. Anna Pichlińska 502/94/WŁ		Podpis: Skala : 1:25
Projektant: mgr inż. Krzysztof Hemka LOD/0858/POOK/08		Podpis: Data : 12.2016